

Installer et utiliser le Client FTP¹ Filezilla

① Cette procédure est réalisé sur la version 64 bit de Filezilla, dans la version 32 bit les icônes sont différents cependant la procédure reste la même, cela ne devrait donc pas vous poser de problèmes.

Téléchargement et Installation

Télécharger Filezilla en version 32 bit (en cas de doute prenez cette version)↓

[http://sourceforge.net/projects/filezilla/files/FileZilla Client/3.14.1/FileZilla 3.14.1 win32-setup.exe/download?nowrap](http://sourceforge.net/projects/filezilla/files/FileZilla%20Client/3.14.1/FileZilla%203.14.1%20win32-setup.exe/download?nowrap) ou en version 64 bit

Attendre les 5 secondes nécessaires au lancement du téléchargement.

Autoriser éventuellement le téléchargement si votre navigateur internet vous le demande.

Une fois le fichier téléchargé :

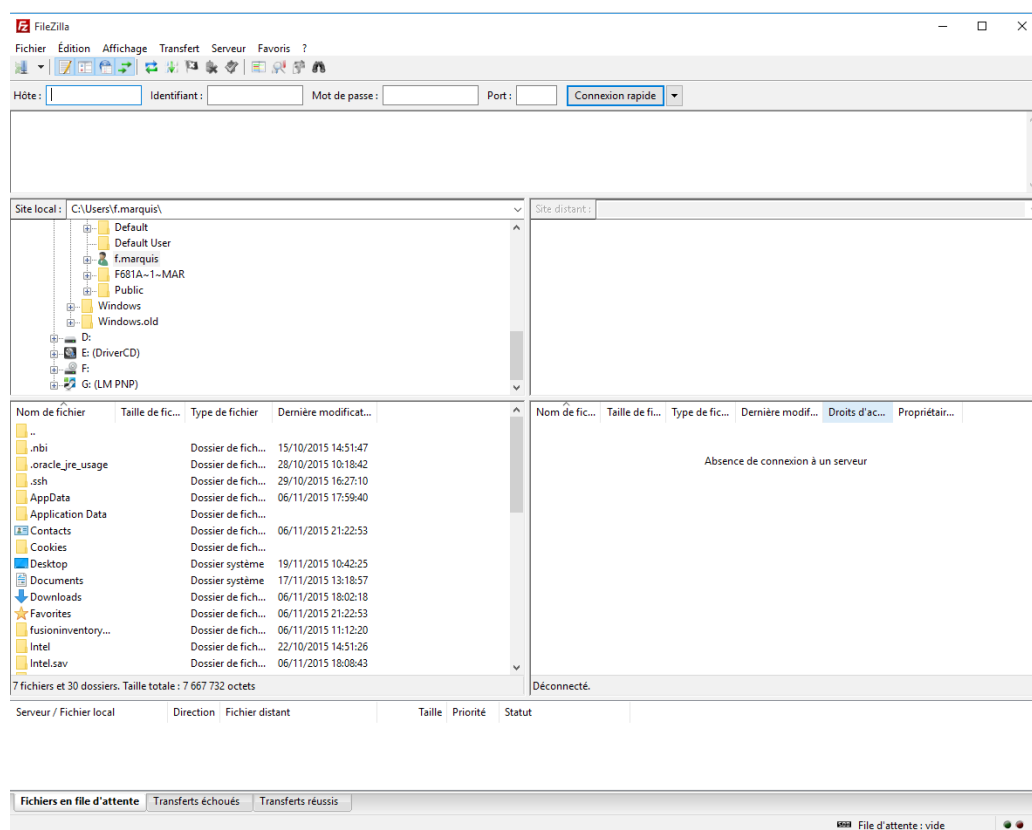
- exécuter le fichier afin de procéder à l'installation par défaut, suivre les instructions du programme d'installation.

Le programme est installé, il se nomme « Filezilla ».

Le lancer afin de le configurer pour se connecter à la plate-forme FTP de la Formation syndicale.

Configuration

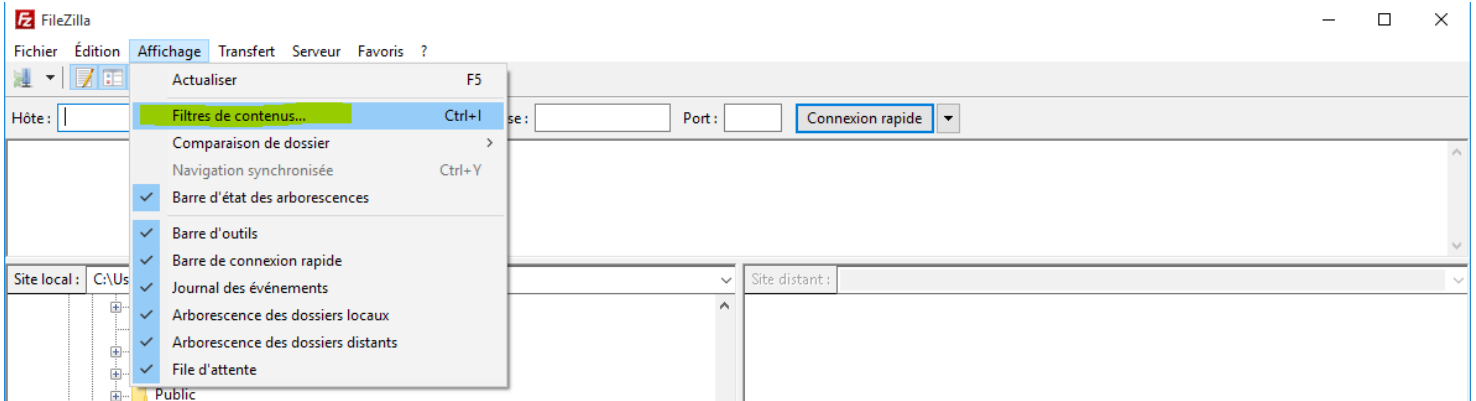
Le programme est lancé, voici à quoi il ressemble :



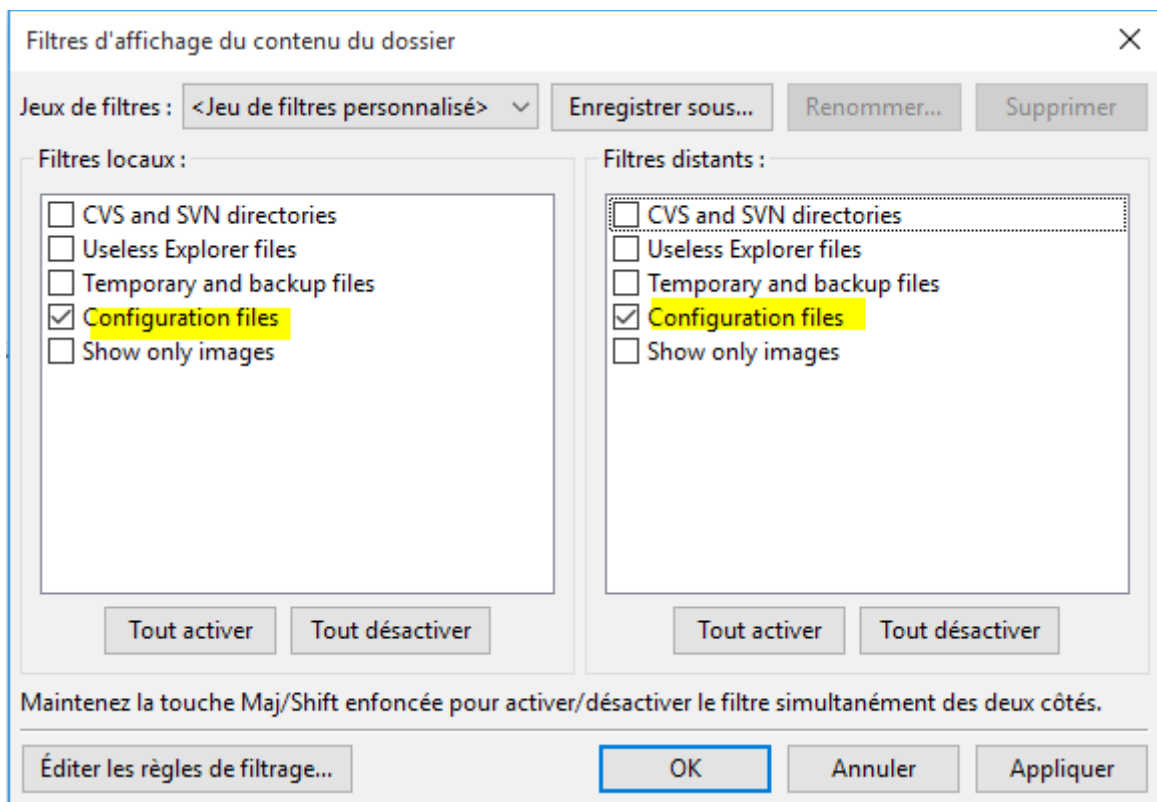
Comme vous pouvez le voir dans la partie gauche certains dossiers sont précédés d'un point exemple : « .nbi »

Ce sont des fichiers cachés sous Windows, pour une meilleure lisibilité nous allons les cacher également sous « Filezilla ».

Pour ce faire cliquer sur le menu « Affichage » puis sur « Filtre de contenu ».



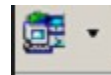
Cocher la case « Configuration files » dans la partie de gauche **et** dans la partie de droite, comme sur la capture d'écran suivante.



Cliquer sur Appliquer, puis sur OK.

Nous allons maintenant ouvrir le gestionnaire de site (un site représentant une plate-forme ftp), nous pouvons configurer plusieurs sites.

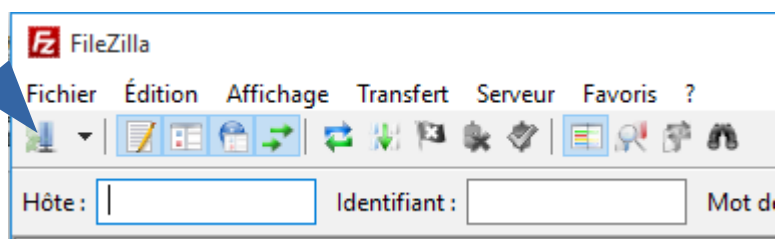
Pour ouvrir le gestionnaire de site cliquer sur cet icône (version 32 bit) →



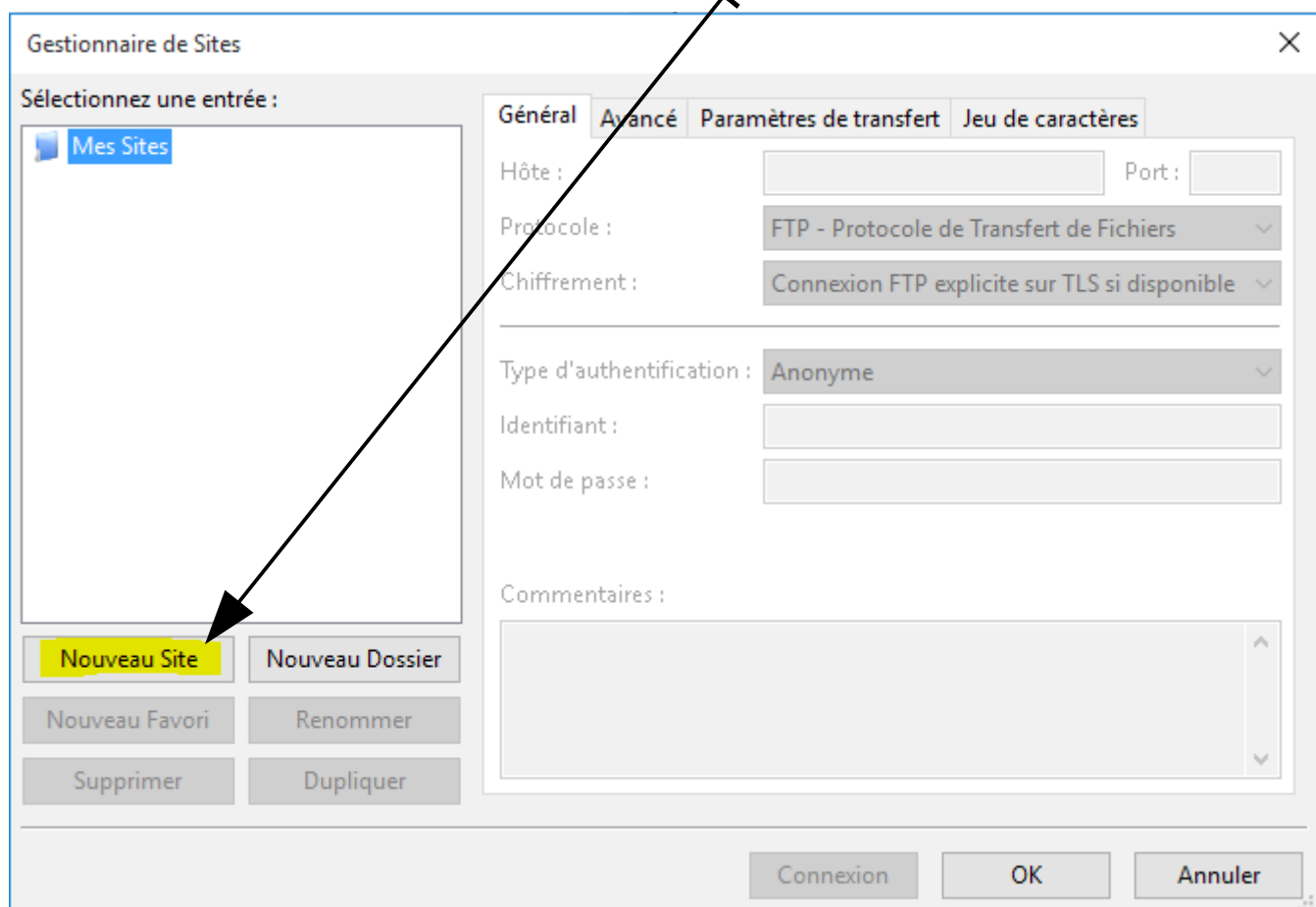
Dans la version 64 bit de Filezilla l'icône ressemble à cela →



dans les deux version l'icône se trouve ici



Le gestionnaire de sites est ouvert. Cliquer sur Nouveau site.



Un nouveau site nommé « nouveau site » est créé.

taper le nom que vous désirez pour le renommer, par exemple « FTP formation syndicale ».

Renseigner les champs à droite comme indiqué sur la prise d'écran suivante

(vous remplacerez bien sûr les points de la partie « mot de passe » par votre mot de passe.)

Gestionnaire de Sites

Sélectionnez une entrée :

Mes Sites
FTP Formation syndicale

Nouveau Site Nouveau Dossier
Nouveau Favori Renommer
Supprimer Dupliquer

Général Avancé Paramètres de transfert Jeu de caractères

Hôte : ftp.formationsyndicale.cgt.fr Port :
Protocole : FTP - Protocole de Transfert de Fichiers
Chiffrement : Connexion FTP explicite sur TLS si disponible

Type d'authentification : Normale
Identifiant : roviewsynd
Mot de passe : ●●●●●●●●●●

Commentaires :

Connexion OK Annuler

Les informations à renseigner sont les suivantes :

Hôte => <ftp.formationsyndicale.cgt.fr>

Port => 21

Type d'authentification => Normale

Identifiant => roviewsynd

Mot de passe =>

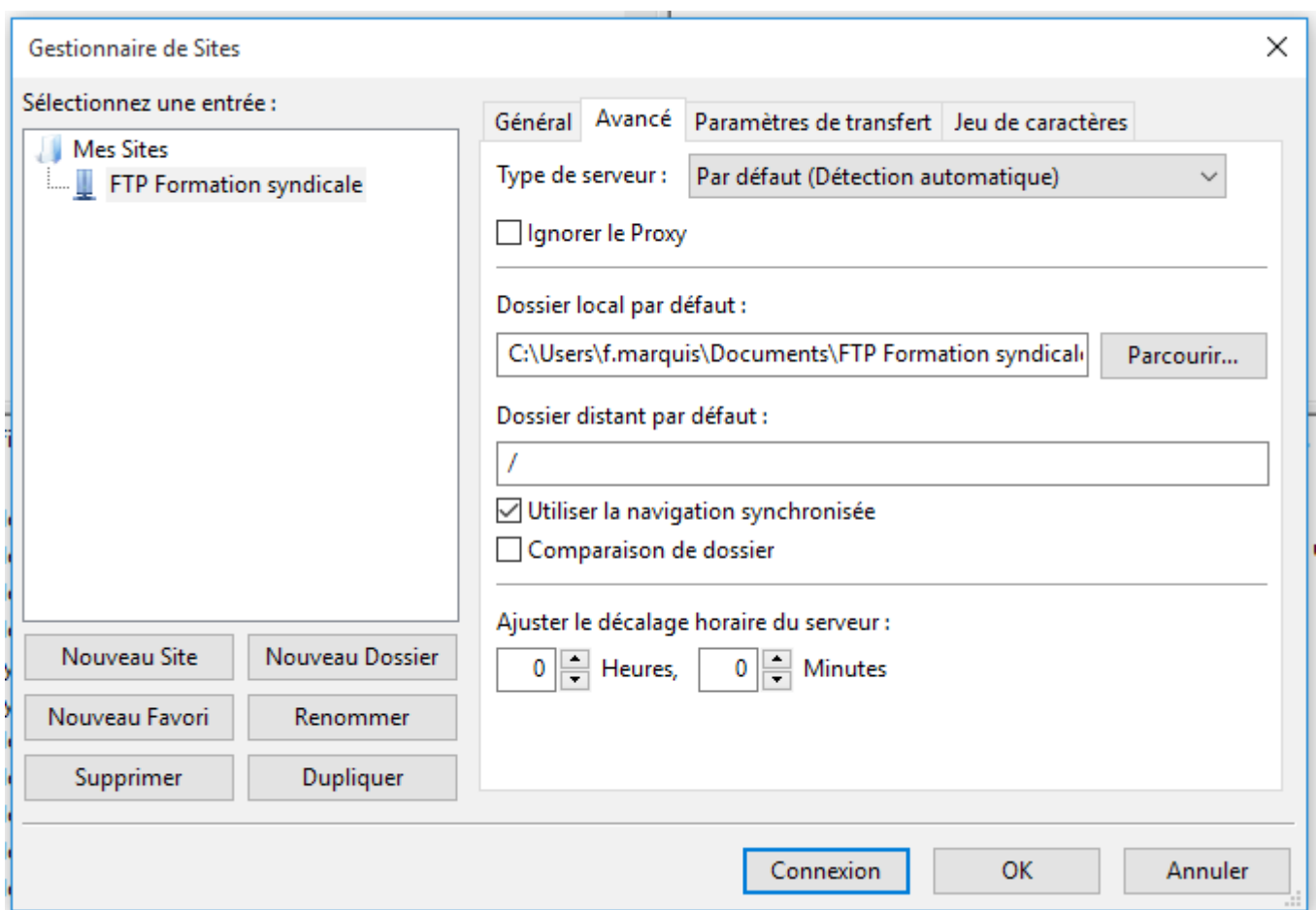
Facultatif, Synchroniser vos dossiers locaux avec la plate-forme FTP

La synchronisation permet

- de créer sur votre Ordinateur les dossiers correspondants à ceux présents sur la plate-forme FTP.
- de vous déplacer en même temps sur les dossiers locaux et distants.

Se rendre dans l'onglet « avancé »,

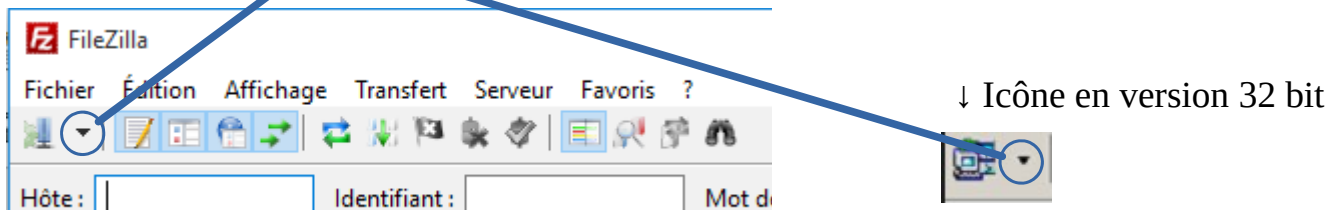
- renseigner « / » pour Dossier distant par défaut
- renseigner le dossier de votre choix pour Dossier local par défaut en cliquant sur « parcourir »
- cocher la case « utiliser la navigation synchronisée »



Valider en cliquant sur OK

Vous connecter à la plate-forme FTP

Cliquer sur la flèche ici pour voir apparaître la liste de vos sites

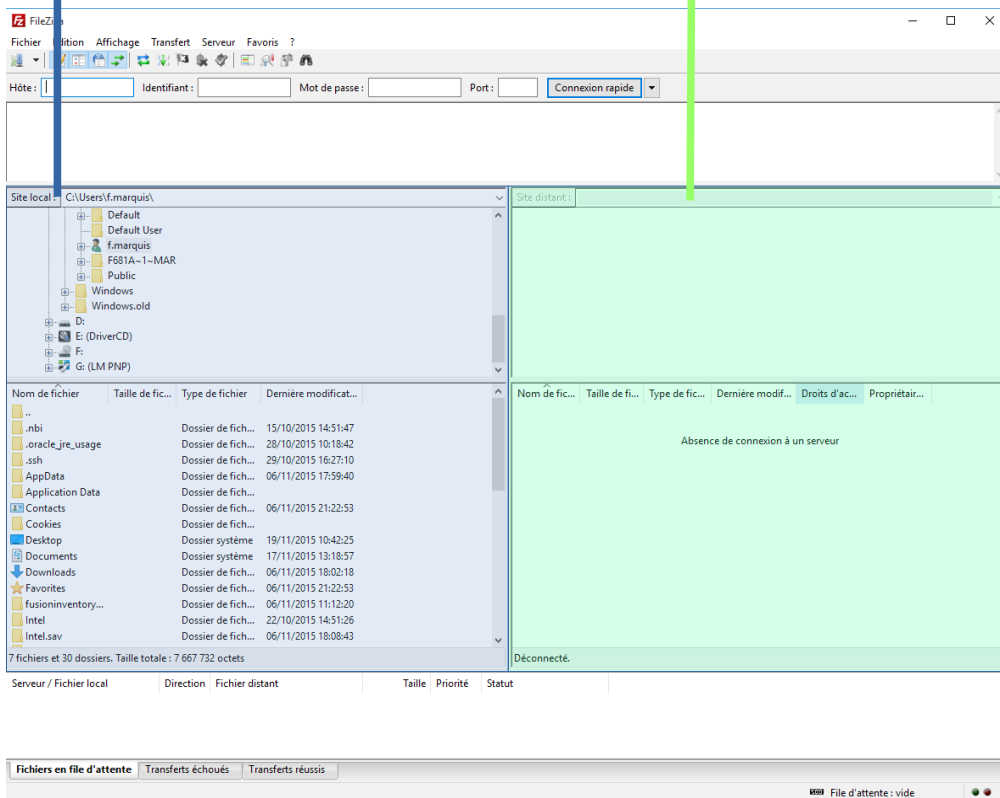


Les sites que vous avez enregistrés apparaissent dans la liste, cliquer sur celui de votre choix pour vous y connecter.

Utilisation de Filezilla

● La partie gauche correspond aux dossiers de votre ordinateur

● Celle de droite aux dossiers de la plate-forme ftp.



Vous pouvez télécharger un fichier en double cliquant dessus, ou glisser un ou plusieurs dossiers/fichiers de la partie droite (distante) vers la partie gauche (locale) pour récupérer des documents/dossiers sur la plate-forme FTP ;

Ou de la partie gauche vers la partie droite pour mettre vos documents/dossiers sur la plate-forme FTP.

Vous verrez la file d'attente des téléchargements, ainsi que leur progression dans la partie basse de la fenêtre. Bonne utilisation.